

OutIn Nano

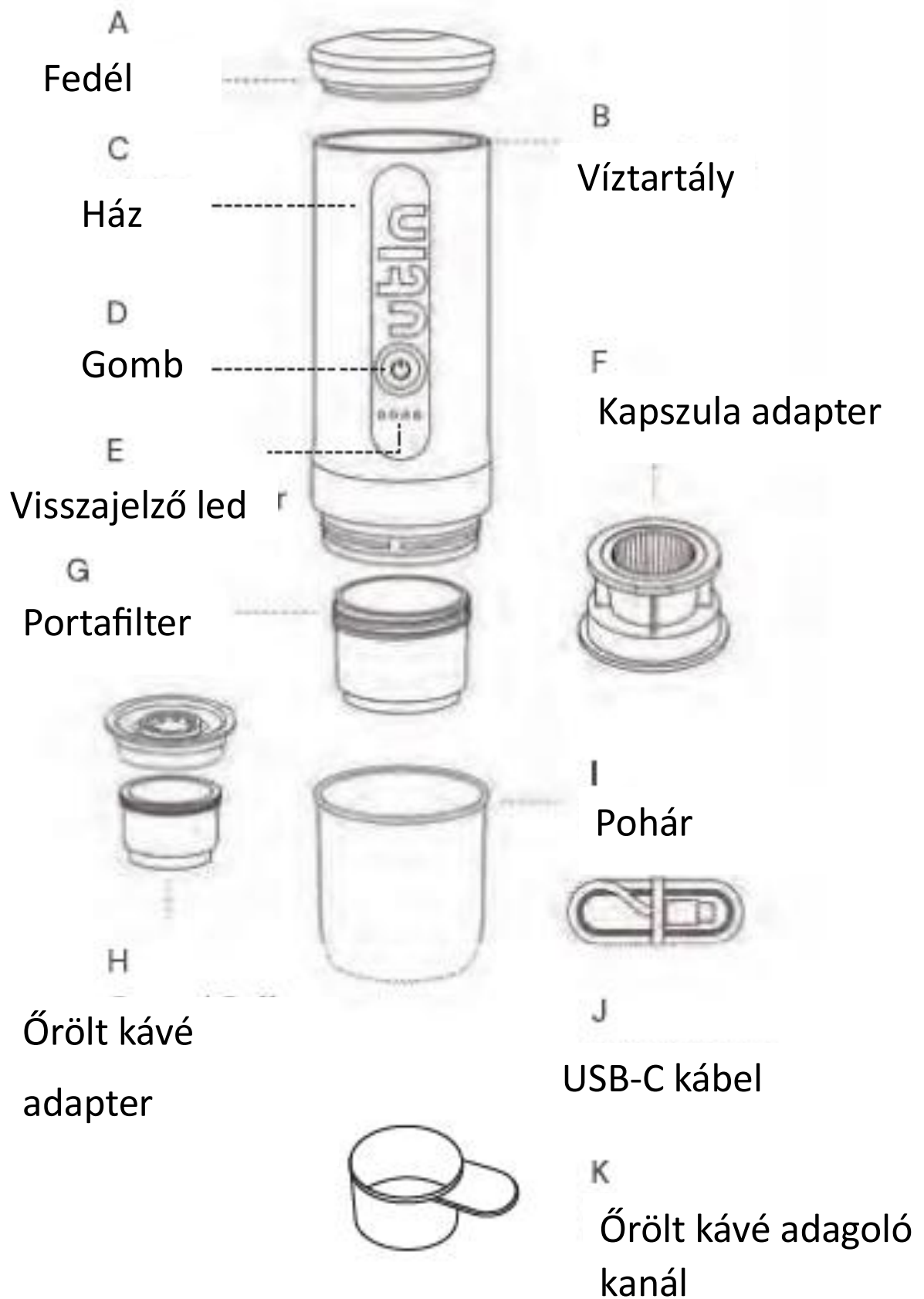
Hordozható elektromos kávéfőző



Használati útmutató

Magyar

ALKATRÉSZEK - TARTOZÉKOK



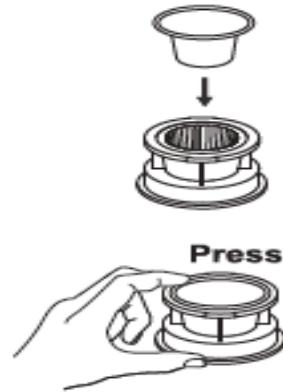
HASZNÁLATA - KÁVÉ KAPSZULÁVAL

1.



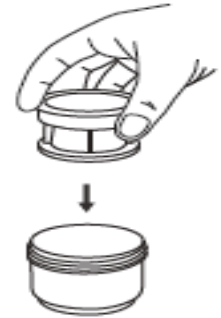
Távolítsuk el a portafiltert és az adaptert.

2.



Helyezzük a kávékapszulát az adapterbe és nyomjuk bele.

3.



Helyezzük az adaptert a portafilterbe.

4.



Rögzítsük az portafiltert az Outin-hoz

5.



Csatlakoztassuk a poharat a készülékhez.
Bizonyosodjunk meg róla, hogy az eszköz stabil, síkfelületen helyezkedik el.

6.



Nyissuk fel a fedelet és töltsük meg vízzel. * egy standard 30ml-es eszpresszó készítéséhez 50ml vizet javasolt betölteni.

7.



Nyomjuk meg a gombot a főzéshez:

- hideg víz használata esetén nyomjuk meg és tartjuk lenyomva 2 másodpercig (hangjelzés hallható) – a víz felfűtése kb 200 másodperc.
- forró víz használata esetén nyomjuk meg duplán / nyomjuk meg és tartjuk lenyomva 5 másodpercig.

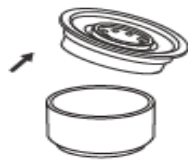
HASZNÁLATA – ŐRÖLT KÁVÉVAL

1.



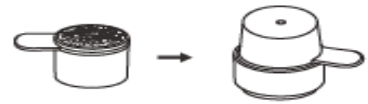
Távolítsuk el a portafiltert és az adaptert.

2.



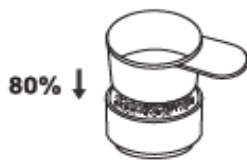
Távolítsuk el az őrölt kávé adapter felső szűrőjét.

3.



Tegyünk 1 mérőkanálnyi őrölt kávé (5-7g) a szűrőkosárba.

4.



Tömörítsük le a kávé a mérőkanál aljával.

5.



Helyezzük az adaptert a szűrőkosárba.

6.



Rögziítsük az portafiltert az Outin-hoz

7.



Csatlakoztassuk a poharat a készülékhez.
Bizonyosodjunk meg róla, hogy az eszköz stabil, síkfelületen helyezkedik el.

8.



Nyissuk fel a fedelet és töltsük meg vízzel.
* egy standard 30ml-es eszpresszó készítéséhez 50ml vizet javasolt betölteni.

9.



Nyomjuk meg a gombot a főzéshez:

hideg víz használata esetén nyomjuk meg és tartjuk lenyomva 2 másodpercig (hangjelzés hallható) – a víz felfűtése kb 200 másodperc.

forró víz használata esetén nyomjuk meg duplán / nyomjuk meg és tartjuk lenyomva 5 másodpercig.

GOMB HASZNÁLATA

A gomb egyszeri megnyomása

- ha a készülék alvó módban van, nyomjuk meg egyszer a gombot az akkumulátor szintjének ellenőrzéséhez.
- működés közben a gomb nyomásával megállíthatjuk a főzést.

A gomb duplán történő nyomása / nyomva tartása 5 másodpercig

- forró vízzel történő használat esetén az eszköz azonnal megkezdí a főzést felfűtés nélkül

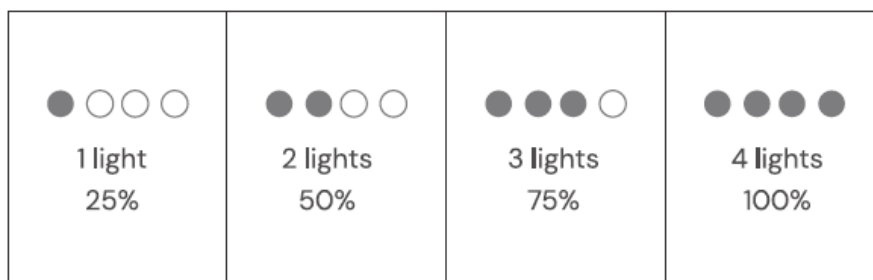
Nyomva tartás 2 másodpercig

- hideg vízzel történő feltöltés esetén a készülék megkezdí a víz felfűtését. Amikor elérte a 92 celsius fokos hőmérsékletet automatán megkezdí a főzési folyamatot.

LED JELZŐFÉNYEK

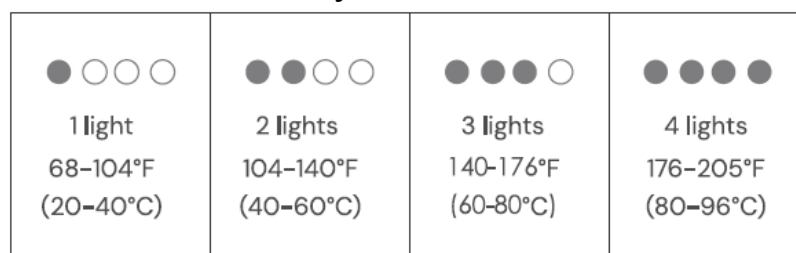
Akkumulátor töltöttségének jelzése

- Amikor a készülék alvó módban van, nyomjuk meg a gombot az akkumulátor szint ellenőrzéséhez.
- A készülék töltőre csatlakoztatása esetén mutatja a jelenlegi töltöttség állapotát. Teljes feltöltése esetén a 4 led 1 percig látható mielőtt a készülék kikapcsol.
- Akkumulátor töltöttségi szintek



Víz hőmérséklet jelzése

- Valós idejű víz hőmérséklet visszajelzés



TISZTÍTÁS ÉS KARBANTARTÁS

Készülék külső felületének tisztítása (ház rész)

- Napi rendszerességgel, enyhén nedves törlődendővel tisztítsa meg a készülék külső részeit a portól és szennyeződésektől.
- A készülék külső részeit enyhe mosószeres vízzel és szivaccsal tisztítsa meg, majd azonnal törölje szárazra. Ügyeljen arra, hogy a töltőkábel csatlakozóját védő gumi kupak megfelelően zárt állapotban van.
- NE merítse a készülék ház egységét vízbe
- Ne mossa el a készülék ház egységét közvetlenül csap alatt. A ház egységen kívül minden más alkatrész elmosható csap alatt.

Belső részek tisztítása

- Távolítsa el az alsó (leszerelhető) részeket
- Töltse fel a víztartályt vízzel
- Nyomja meg duplán a készülék gombját, hogy elvégezze az átöblítést

*A belső tisztítást javasoljuk végezze el minden kávéfőzés előtt.

Eltávolítható alkatrészek tisztítása

- Folyó víz alatt tisztítsa meg a leszerelhető részeket: kapszula adapter, őrölt kávé adapter, portafilter, pohár.

Karbantartás

- Minden használat után tisztítsa meg az alkatrészeket. Bizonyosodjon meg róla, hogy minden tiszta és száraz.
- Tárolja a készüléket hideg és száraz helyen. Ha hosszabb ideje nem használta töltse fel az akkumulátort a használat előtt.

TÖLTÉS

1. Töltse fel teljesen a készülék akkumulátorát az első használat előtt.
2. Amikor a visszajelző led fény kétszer felvillan és sípiló hangot hall a működés közben, akkor az akkumulátor töltöttségi szintje alacsony. Gondoskodjon a töltésről.
3. Hajtsa fel a készülék oldalán található gumi fedelet. A fedél alatt USB-C típusú csatlakozó aljzat található. A készülék 5V/3A (mobil, tablet, power bank) töltővel kompatibilis. Csatlakoztassa a készüléket a töltőre. A töltése automatikusan leáll és a készülék kikapcsolt, ha az akkumulátor teljesen feltöltött.
4. Javasoljuk, hogy a készülékhez kapott töltőkábelt használja.
5. Az eszköz nem használható a töltés ideje alatt
6. FIGYELEM! A gyenge minőségű töltő adapter vagy kábel hosszabb töltési időt és töltési hibát eredményezhet vagy károsíthatja a készüléket.

HIBAELHÁRÍTÁS

Mennyi kávé készíthető egy teljesen feltöltött eszközzel?

* Javasoljuk, hogy egy standard 30ml-es eszpresszó készítéséhez 50ml vizet használjon	
Hideg víz	3-5 adag
Forró víz	kb 200 adag

Extrakciós hibák (kávé nem folyik le)

Lehetséges OK	Javasolt megoldás
Levegős a rendszer	1. módszer a) ürítse ki a víztartályt és fordítsa a készüléket fejjel lefelé b) öntsön hideg vizet a készülék kivezető nyílásába c) nyomja meg duplán a készülék gombját, így a víz távozik a készüléken keresztül
	2. módszer a) töltsse fel a készüléket hideg vízzel b) nyomja meg a víz kivezető nyílást néhány alkalommal, hogy kiengedje a nyomást c) nyomja meg duplán a készülék gombját, így a víz távozik a készüléken keresztül
Túl finom őrölt kávé szemcseméret	Használjon durvább őrleményt
Túl sok őrlemény a szűrőkosárban	Csökkentse az adagot. Javasoljuk, hogy 8g-nál ne használjon több őrleményt
Túl erős tömörítés	Tömörítsen gyengébben.

Készülék megáll használat közben

Hangjelzés	Lehetséges OK	Javasolt megoldás
-	A készülék a töltőre van csatlakoztatva (töltés alatt nem használható)	Várja meg a készülék feltöltését (legalább 2 világító led jelzésig)
1 beep	Alacsony töltöttség. Nyomja meg a gombot az ellenőrzéshez.	Töltsse fel az akkumulátort
2 beep	Akkumulátor túlfűtött. Védelem aktiválódott.	Várjon legalább 5 percet a következő kávéfőzéssel.
3 beep	Üres felfűtés védelem aktiválódott	Bizonyosodjon meg róla, hogy van víz a víztartályban
Nincs beep, villogó fények	Rövidzárlat védelem aktiválódott: 1 és 4-es led folyamatosan világít, majd a 2 és 3-as felvillan	Lépjen kapcsolatban az Outin ügyfélszolgálatával.

Kevés Crema

Főzési mód	Lehetséges OK	Javasolt megoldás
Őrölt kávé	Alkalmazott kávé nem friss	Használjon friss pörkölésű kávé és használat előtt frissen őrölje le
	Őrölt kávé szemcsemérete túl durva	Használjon finomabb őrleményt
	Túl kevés őrlemény a szűrőkosárban	Növelje az őrölt kávé mennyiséget a kosárban, javasoljuk, hogy legalább 6g őrölt kávé használjon
Kapszula	Kávékapszula nem friss	Lejárat idő előtti kapszulát használjon
	Kávékapszula nem megfelelően került behelyezésre az adapterbe	Nyomja bele a kapszulát az adapterbe és győződjön meg róla, hogy megfelelően csatlakoztatta a készülékhez.

Szivárgó víz működés közben

Lehetséges OK	Javasolt megoldás
A leválasztható alkatrészek nincsenek megfelelően rögzítve	Győződjön meg róla, hogy minden alkatrészt helyesen szerelt össze és a portafiltert rendesen rácsavarta a készülékre.
Az adapter felső szűrőjét nem megfelelően csatlakoztatta	Bizonyosodjon meg róla, hogy felsőszűrőt megfelelően csatlakoztatta az őrölt kávé adapterhez.

Nem fűt fel

Led visszajelző fény	Lehetséges OK	Javasolt megoldás
Egymás után felvillanó ledsor	Túl sokáig tartotta nyomva a gombot	Nyomja meg a gombot és tartsa lenyomva 2 másodpercig, majd az első beep hangjelzésnél engedje el.

Nem tölt a készülék

Nézze meg a töltés részben leírtakat.

Outin ügyfélszolgálat

Support@outin.com